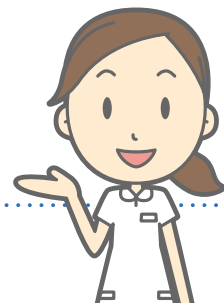


# 近隣の先生がたへ

## 当院でのお受けできる検査についてのお知らせ



当院では、近隣の先生からの **CT・MRI** 検査依頼を一般の診療を介さずにお受けしています。最新の64列CTと1.5TのMRI装置での撮影です。

また、当院内視鏡室では、**上部と下部消化管内視鏡検査**をお受けしています。内視鏡検査の予約は受診後になりますので、簡単な情報提供書を持参していただければ、速やかに検査を行って、結果をご報告させていただきます。

以下に、これらの手順を示します。

### CT、MRI の予約・撮影の手順

- ① 病院代表 0422-52-3212 にお電話いただき、**放射線科受付**を呼び出してください。
- ② 放射線科受付担当者が、検査日時の予約を承ります。
- ③ CT の場合は、「武蔵野陽和会病院 CT 検査予約票」に必要事項を記入して、下記までFAXして下さい。造影希望の場合には、「造影CTチェックリスト」にも記入の上、一緒にFAXして下さい。
- ④ MRI の場合は、「武蔵野陽和会病院 MRI 検査予約票」と「MRI チェックリスト」を記入後、FAXして下さい。  
**\*予約票とチェックリスト**はご連絡いただければお送りしますが、**病院ホームページ「医療関係者向け」**からダウンロードしてプリントしていただくこともできます。
- ⑤ 検査日当日は、情報提供書、保険証、CT または MRI の予約票とチェックリストをご持参ください。
- ⑥ 当日は、放射線診断医の問診を受けてから、検査を実施します。検査後、検査結果画像のCDに診断医のレポートを添えて、お渡しします。
- ⑦ 緊急の場合には、当日中の検査も受けつけていますが、混雑のため撮影枠をご用意できない場合や診断医の不在など、ご希望に沿えないこともあります。  
**\*詳しくは、病院ホームページ「医療関係者向け」**ページに記載してあります。  
**\*\*冠動脈CTA**の場合は、循環器科医師の監視下に行いますので、電話予約はお受けできません。ご要望を情報提供書にご記入の上、循環器科受診して下さるようお願いいたします。

### 内視鏡検査の手順

- ① 胃カメラ検査、大腸ファイバー検査の依頼の場合は、安全確認のため、一度受診して、問診、検査約をさせていただきます。
- ② お急ぎの場合には、外科黒田医師ないしは消化器内科土居医師に直接ご連絡いただければ、できる限り対応致します。尚、直接の電話の場合、手術や検査などでお電話に出られないことがありますので、予めご了承下さい。
- ③ 外科・消化器内科外来担当、内視鏡担当については、「**外来診療表**」をご覧ください。  
**\*ご不明な点がございましたら、CT・MRIの場合は放射線科受付まで、内視鏡の場合は外科・消化器内科外来までお問い合わせください。(TEL0422-52-3212、FAX0422-52-3237 病院代表)**