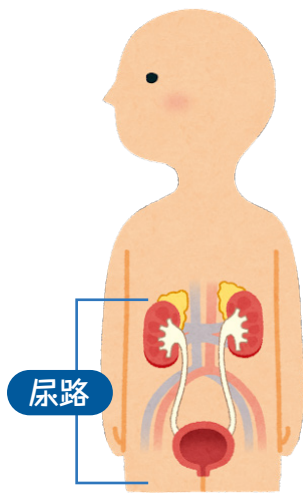


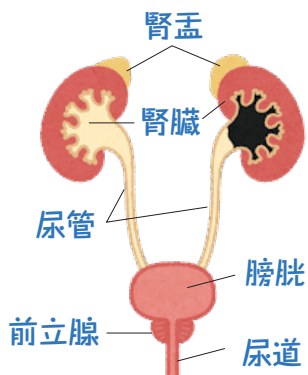
泌尿器科の疑問

泌尿器科 医長 小原 玲



1 泌尿器科ってどんなところ？

皆さんは泌尿器科という診療科がどんな病気を診療しているかご存じでしょうか。泌尿器科を受診するのは「恥ずかしい」とか「敷居が高い」と思われている方もいらっしゃるのではないのでしょうか…。“泌尿器”とは、血液中の余分な水分や老廃物などを尿にして体外に排出することに関わる臓器や器官のことです。“泌”という漢字は、染みる、とか滲むという意味を持っていて、このことから尿が出てくることに関係している部分のことを泌尿器という言葉が意味していることが分かります。だから、なんだか不安を感じる秘密という言葉の“秘”ではなく、お水に関係する、さんずいの“泌”なんです。



尿路の病気

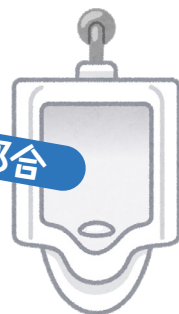
具体的には男性女性にかかわらず、おしっこの通り道である尿路である腎臓、尿管、膀胱の病気に加え、男性の生殖器（精巣や前立腺や陰茎など）を扱う、女性の婦人科のような診療科でもあります。

2 どんな病気や障害を扱うの？

主な疾患や障害は、

- 1) 腫瘍性の病気：前立腺癌、膀胱癌、腎細胞癌、腎盂癌、尿管癌など
 - 2) 感染症：膀胱炎、腎盂腎炎、前立腺炎、尿道炎など
 - 3) 機能障害：前立腺肥大症による排尿障害、腹圧性尿失禁、過活動膀胱、骨盤臓器脱など
 - 4) その他：尿路結石症、男子性機能障害、原因が解明されていない排尿のトラブルなど
- これ以外にもおしっこの不都合すべてを扱っています。

おしっこの不都合

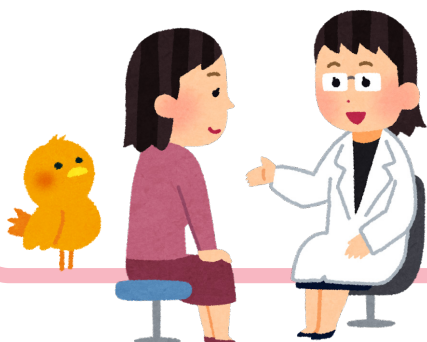


3 どんな症状があったら受診すべき？

- おしっこが赤い、検査で血が混じっているといわれた
- おしっこが近い、回数が多い
- 夜、何度もおしっこに行く
- おしっこが漏れる
- おしっこが出にくい、出ない、残っている感じがする
- おしっこする時、した後に痛い
- 左右どちらかの背中や脇腹が痛い
- 陰嚢や陰茎が痛い、腫れている



そのほか、おしっこが関係している症状を感じたら泌尿器科を受診してください。



当院では女性医師による診察も行っています。おしっこに関係していると感じる症状があったら、泌尿器科を受診してください。治療を必要とする病気が隠れているかもしれません。