

# 《にしくぼ診療所》のご案内

にしくぼ診療所は地域の健診施設として、市民健診、企業健診、人間ドックを行っております。武蔵野陽和会病院からほど近い、桜並木通り沿いにあるガラス張りの建物です。



## 専門医師による診察に加え、最新医療機器や検査システムを駆使

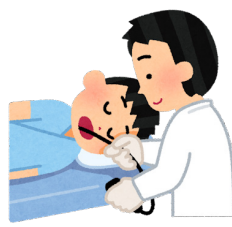
当診療所は、各専門科医師による検査・診察に加え、武蔵野陽和会病院の最新機器・検査装置も使用しております。オプション検査は、脳 MRI、腹部超音波検査、頸動脈超音波検査、乳がん検診、子宮頸がん検診、胃内視鏡検査、骨密度検査、胸部や腹部 CT 検査等を、病院の各科専門医師により行っております。ご興味がある検査がございましたら、ぜひ当診療所受付までお申し出ください。



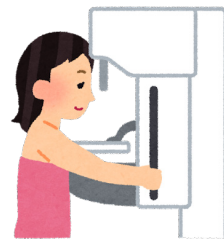
MRI 検査



超音波検査



内視鏡検査



乳がん検査



## 武蔵野陽和会病院との連携体制

当診療所は、武蔵野陽和会病院との連携があり、二次検査へ迅速な対応ができるよう病院へ紹介し、引き続き精査を行えます。さらに、検査データを病院・診療所間で共有し、採血異常値や画像所見、健診判定内容などは外来医師へ直接伝達されることとなります。普段武蔵野陽和会病院へご通院中の皆様が当診療所で健診を受けられ、その後病院を受診された場合には、主治医はそれまでの経過に加え、健診結果も活用して無駄な検査や時間を節約することができます。

もちろん、病状およびご要望に応じて、他の医療機関への診療情報提供もいたしますので、必要な際は遠慮なくお申し付けください。



《にしくぼ診療所》

電話：0422-50-2825

