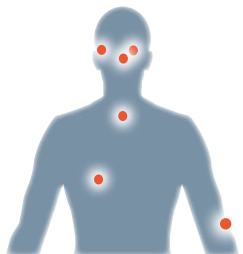
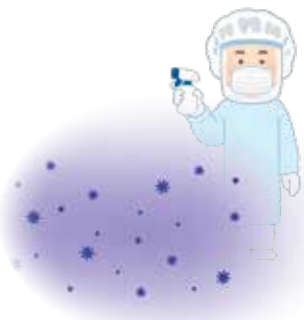


武蔵野陽和会病院広報部 2023年4月15日
むさしの陽和会だより 75号目次

クラスターを経験して 看護部長 児玉 千恵美

クラスター発生時には、医師や多職種で構成されている感染対策チームがいち早く病棟と連携し対応しました。患者様の入院時には直前に感染検査を受けていただいているのですが、それをすり抜けて翌日から3日後に発症されるケースがしばしばありました。陽性判明後、感染対策チームの指揮の下、医師や病棟職員が直ちに適切な対策を行う、この連携の速さで感染拡大を防ぐことができたと思います。



内科医師に聞く！血管炎ってどんな病気？

「血管炎」という病名を聞いたことがありますか？以前は、まれな疾患として考えられていましたが、最近では比較的身近で日常診療でも遭遇する疾患であることがわかりました。今回は、血管炎という病気について簡単に解説します。



お薬手帳、あなたは紙派？電子派？

お薬手帳は利用者本人が自身で使用している医薬品の情報を理解するため、その情報を医師、薬剤師に正確に伝えることで、安全かつ有効な薬物療法を受けるためのツールの一つであり、また、個人情報でもあります。



Let's! 運動で健康に！

4月になり、気候が暖かくなりました。自粛生活で体力の低下を感じ運動を始める方もいらっしゃるでしょう。でも『どんな運動がいいの？』『きつい運動は続かない』と悩みませんか？そんな方にこの記事を読んでいただき『こんなのでいいの？これなら続けられる！』と書いていただければ幸いです。



嚥下体操「パタカラ」の謎に迫る！

食べたり飲んだりしてるとよくムセることがあります。そんなときは、食べる前に「パタカラ」体操をやると改善されます。介護施設などでも食事前に「パパパ・・・タタタ・・・カカカ・・・ラララ・・・」と唱えると嚥下の予防になります。



マイナンバーカードでも受診できるようになりました

マイナンバーカードを健康保険証として使用する場合、事前申し込みが必要です。ご利用が初めての方は、職員へお声かけください。健康保険証の他に各種公費医療券等をお持ちの方は、窓口への提示が必要です。

介護付有料老人ホーム「コートローレル」のご案内

コートローレルは医療面、介護面で安心して老後を過ごしていただくために医療法人社団陽和会が開設した介護付有料老人ホームです。武蔵野陽和会病院より南へ約100mの位置にあり、武蔵野陽和会病院やさくら並木クリニックへの通院は、施設職員がお手伝いをいたします。

