

武蔵野陽和会病院広報部 2024年10月15日
むさしの陽和会だより 81号目次

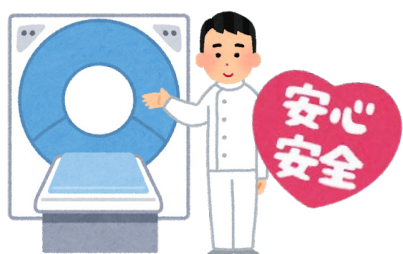
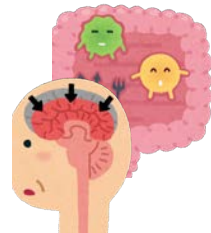
生活習慣病管理料について 医事課課長 種村 満

令和6年6月の診療報酬改定において、「脂質異常症」「高血圧症」「糖尿病」が「特定疾患療養管理料」の算定対象から除外されたかわりに、「生活習慣病管理料」の算定条件が緩和されました。会計では以前より少し高く請求されることとなりますが、これまでの医師からの口頭による説明のみから療養計画書の作成・交付に変わったことにより、目標や生活上の注意点を具体的に確認出来るようになります。



脳腸相関について

脳と腸とが互いに情報を伝達し作用し合う「脳腸相関」は2000年以降注目されるようになってきました。ストレスなどが原因で、便秘や下痢、腹痛が慢性化する過敏性腸症候群は、こうした腸と脳との相互作用がもたらす病気の代表例です。さらに近年の研究で、脳腸相関には腸内細菌が深く関わっており、腸の病気だけでなく心の病気や、脳の病気の発症や予防とも関係することがわかってきました。



放射線検査を受けられる方へ

放射線検査を受けるときに被ばくについて考えることがあるのではないのでしょうか。今回は、放射線検査を行う理由と放射線の身体への影響についてお話しします。

今年もいろいろな病気が流行しそう

新型コロナウイルス感染症が2023年5月8日から「5類感染症」になり1年余りが過ぎました。しかし、新型コロナウイルス感染症に対する感染対策は変わったわけではありません。これからはノロウイルスや新型コロナウイルスとインフルエンザの同時流行も見込まれます。そこで、基本的な感染対策についてまとめてみました。



口腔ケアは、がん治療を支えます

がんの主な治療法には、手術、薬物療法、放射線治療があり、抗がん剤や放射線治療を行うと個人差はありますが、体に何らかの副作用が起こります。特に口腔内の細胞は影響を受けやすく、歯茎から出血したり歯周病や歯槽膿漏が悪化したり、口腔粘膜炎に悩まされたりします。まずは、がん治療を始める前に口腔内を清潔にしてトラブルが起きにくいように準備することが大切です。



里芋の栄養

秋に旬を迎える食材の一つに「里芋」がありますね。里芋は東南アジア原産で、縄文時代に中国を經由して日本へ伝わったといわれています。里芋の名前は、山で採れる山芋（自然薯）に対して、村（里）で栽培されることに由来しているそうです。



介護老人保健施設“ハウスグリーンパーク”のご案内

当施設は緑豊かな地区に位置し、明るく広くゆったりとした介護施設です。介護、看護、リハビリの必要な方の在宅復帰や在宅生活を継続支援するためのサービスを提供しています。